

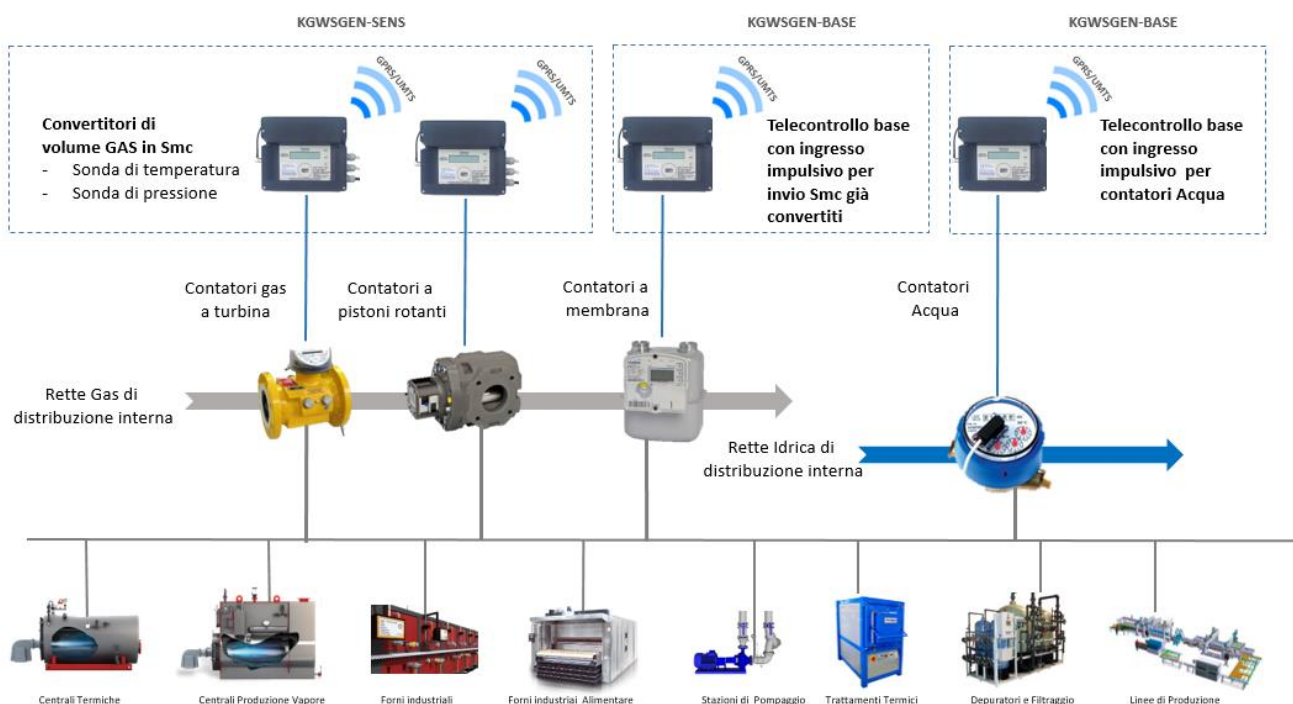
Soluzione di monitoraggio energetico

BOX **KGWSGEN**

BOX MISURA GAS E ACQUA



# pensato per le esigenze di monitoraggio energetico



## flessibile per tutte le esigenze

Permette di monitorare:

- Una linea GAS o una Linea Acqua
- Per la versione Gas è disponibile un canale EVC PTZ con 1 ingresso impulsivo proveniente dal contatore, 1 ingresso da sensore di pressione e 1 ingresso da sensore di temperatura.

## facile da installare

Il BOX viene fornito:

- Alimentato a Batteria
- Display alfanumerico 2x20, 3 tasti
- Porta ottica seriale conforme a EN 62056-21

## pronto all'uso

Connette immediatamente al Cloud tramite:

- Modem interno GSM/GPRS/SMS con protocolli ModBus, CTR e DLMS

## disponibile e immediato

Informazioni sempre a portata di mano con:

- Smartphone
- PC
- Tablet
- Programmabile in locale o da remoto

## funzionale per il monitoraggio

I nostri consulenti ti seguiranno:

- Analizzando i dati acquisiti
- Diagnosticando le inefficienze
- Fornendo le indicazioni necessarie al miglioramento
- Assistendoti presso la Tua Azienda
- Erogando assistenza telefonica

## certificato nel processo di misura

Precisione in classe 1 per l'intera filiera di misura:

- Il dispositivo è disponibile anche nella versione certificato secondo le direttive MID 2004/22/EC e ATEX 1999/92 EC
- ATEX II 1 G Ex ia IIA T3 EPL Ga Tamb=-25°C ÷ +60°C
- Certificato N. EUM1 13 ATEX 1077 X
- Approvazione MID secondo la EN 12405
- Certificato N. 0407-MID-139 (IG-298-2013)

## adatto per impianti GAS e Idrici

Permette di:

- Monitorare i consumi
- Ricevere alert di portata e pressione

## ovunque sia necessario

Per tutte le situazioni dove il monitoraggio si rende necessario:

- Piccole e Medie aziende, uffici, centri commerciali, magazzini, negozi, artigiani, etc.

Una soluzione per:

- Direttori di Produzione, Energy Manager, EGE, addetti alla manutenzione, ESCo, Certificazioni energetiche (TEE, Diagnosi, Audit).

# LA SOLUZIONE PER IL MONITORAGGIO SEMPLICE E FUNZIONALE

Con le soluzioni AMAECO l'utilizzatore può mettere sotto controllo tutti gli impianti del proprio edificio, esercizio commerciale, ufficio, locale pubblico o azienda, sfruttando la possibilità di utilizzare il prodotto sia per ottenere il consumo in Smc che in Nmc. Il controllo remoto delle funzioni attraverso un qualsiasi browser; le espansioni di misura per temperatura, umidità; il salvataggio dei dati e l'analisi sulla piattaforma web Cloud AMECO di tutti i propri consumi.

Gli algoritmi innovativi di AMAECO consentiranno inoltre di gestire i consumi, l'eventuale produzione di energia da fonti rinnovabili ed i dati climatici, fornendo la consapevolezza sull'utilizzo dei vettori energetici imparando a conoscere dove vengono utilizzati, quando e quanto, ricevendo infine indicazioni e suggerimenti da parte del personale qualificato AMAECO su ogni aspetto di conduzione degli impianti.

**Codice : KGWSGEN-SENS/BASE**

**Descrizione**



Telecontrollo e Convertitore KGWSGEN è fornito in due soluzioni:

- KGWSGEN-SENS (comprensivo di sensore di pressione e di temperatura) fornisce la trasformazione dei consumi GAS in Smc, è un prodotto destinato ad installazioni in aree potenzialmente esplosive; è quindi caratterizzato da una certificazione ATEX è disponibile anche una versione certificata MID per quanto riguarda la parte fiscale. Dispone di un canale EVC PTZ con 1 ingresso impulsivo proveniente dal contatore, 1 ingresso da sensore di pressione e 1 ingresso da sensore di temperatura.
- KGWSGEN-BASE (senza di sensore di pressione e di temperatura) fornisce i consumi GAS in Nmc.

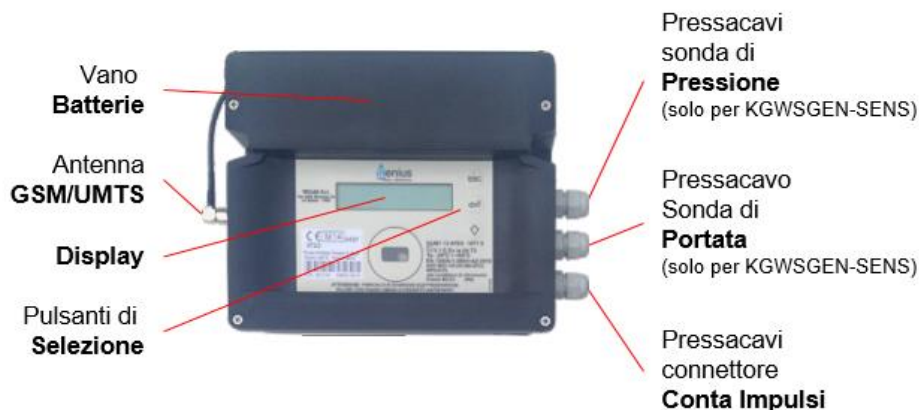
Il modem GSM/GPRS è integrato in entrambi i prodotti nell'apparato. KGWSGEN è dotato di antenna integrata, ma, grazie al connettore SMA posto all'esterno del contenitore, il contenitore è predisposto per l'installazione di un'antenna esterna.

Grazie alle ridotte dimensioni e ai sensori esterni, l'installazione è particolarmente semplice.

La durata della batteria supera i 3 anni con comunicazioni GSM/GPRS standard.

## CONFIGURAZIONE BASE BOX KGWSGEN-SENS/BASE

| Codice                        | Descrizione  |
|-------------------------------|--|
| <b>Canali per la misura</b>   | Ingresso di volume LF fino a 3 Hz<br>Ingresso da sensore di pressione assoluta piezoresistivo con 3 m di cavo standard, precisione < 0.25%, attacco al processo standard ¼ G maschio<br>Ingresso a sensore di temperatura PT1000 classe A, 3 m di cavo standard                                      |
| <b>Formule di conversione</b> | AGA8-DC2, SGERG88 standard ISO12213  |
| <b>Uscite digitali</b>        | 2 DO Open Collector<br>Configurabili come allarmi o ripetizione impulsi  |
| <b>Case</b>                   | Contenitore in policarbonato IP66 (EN 60529)<br>Dimensioni 180 x 150 x 40 mm<br>Peso Kg.1,6  |
| <b>Condizioni ambientali</b>  | Range di temperatura: -25°C < T < +60 °C<br>Umidità 90% senza condensa   |
| <b>Alimentazione</b>          | Interna: Durata batteria > 3 anni con comunicazioni standard   |
| <b>Interfacce</b>             | Display alfanumerico 2x20, 3 tasti<br>Porta ottica seriale conforme a EN 62056-21<br>Modem interno GSM/GPRS/SMS con protocolli ModBus, CTR e DLMS  |
| <b>Certificazioni</b>         | Il dispositivo è disponibile anche nella versione certificato secondo le direttive MID 2004/22/EC e ATEX 1999/92 EC<br>ATEX II 1 G Ex ia IIA T3 EPL Ga Tamb=-25°C ÷ +60°C<br>Certificato N. EUM1 13 ATEX 1077 X<br>Approvazione MID secondo la EN 12405<br>Certificato N. 0407-MID-139 (IG-298-2013) |



# GAMMA DEI PRODOTTI PER LA MISURA

